

Strukturdaten für

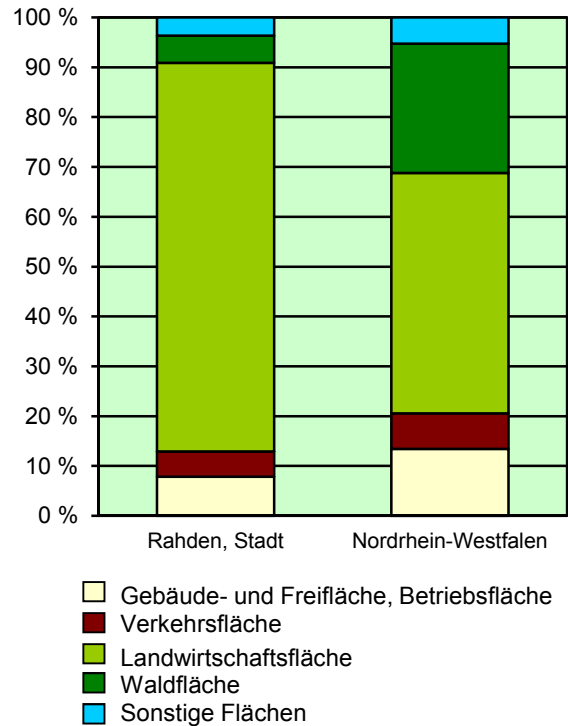
Rahden, Stadt

Fläche (km²): 137,48
 Einwohner: 15 581
 Einwohner je km²: 113,3

Information und Technik NRW
 Geschäftsbereich Statistik
 Internet: www.it.nrw.de

Zentraler Informationsdienst:
 Tel.: 0211 9449-2495/2525
 E-Mail: statistik-info@it.nrw.de

Fläche am 31.12.2015 nach Nutzungsarten in Prozent

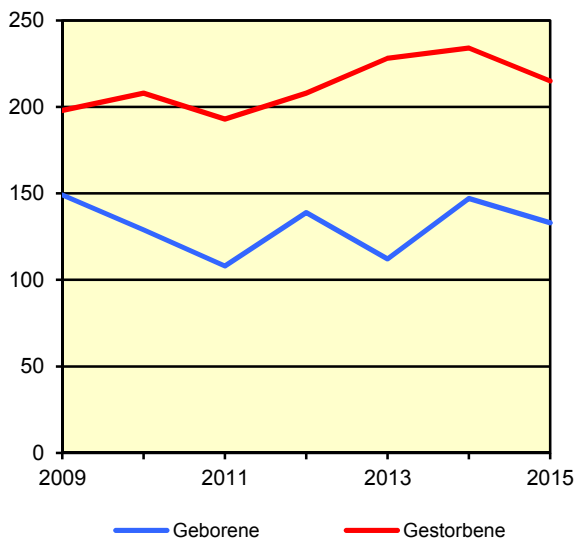


Bevölkerungsstand*) 31.12.1985 – 31.12.2015 in Rahden, Stadt

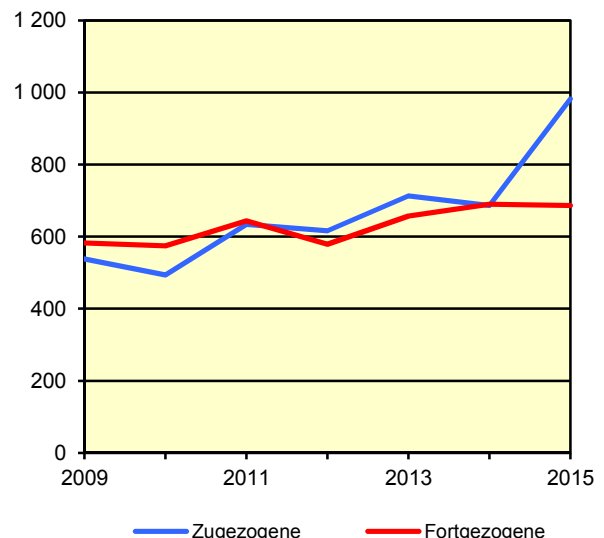
Bevölkerungsgruppe	1985	1990	1995	2000	2005	2010	2015
Bevölkerung insgesamt	12 984	14 109	14 850	15 766	16 079	15 636	15 581
Weiblich	6 659	7 173	7 527	7 991	8 136	7 866	7 737
Nichtdeutsche ¹⁾	220	264	472	449	393	370	812

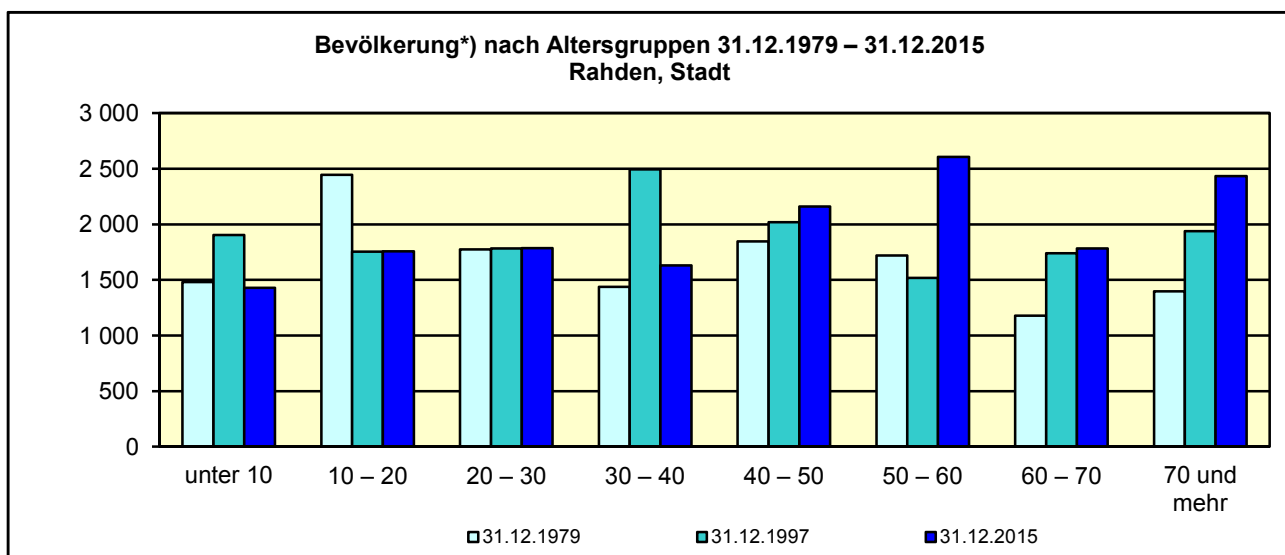
*) Bevölkerungsfortschreibung auf Basis Volkszählung 1987 und ab dem 31.12.2013 auf Basis des Zensus 2011; alle Ergebnisse auf Basis des Zensus 2011 außer „insgesamt“ sind vorläufig. – 1) Die Gliederung „deutsch/nichtdeutsch“ ist durch die Reform des Staatsangehörigkeitsrechts vom Juli 1999 ab dem Berichtsjahr 2000 beeinflusst; bis einschließlich 1986 geschätzte Werte.

Natürliche Bevölkerungsbewegung 2009 – 2015 Rahden, Stadt



Wanderungen 2009 – 2015 Rahden, Stadt



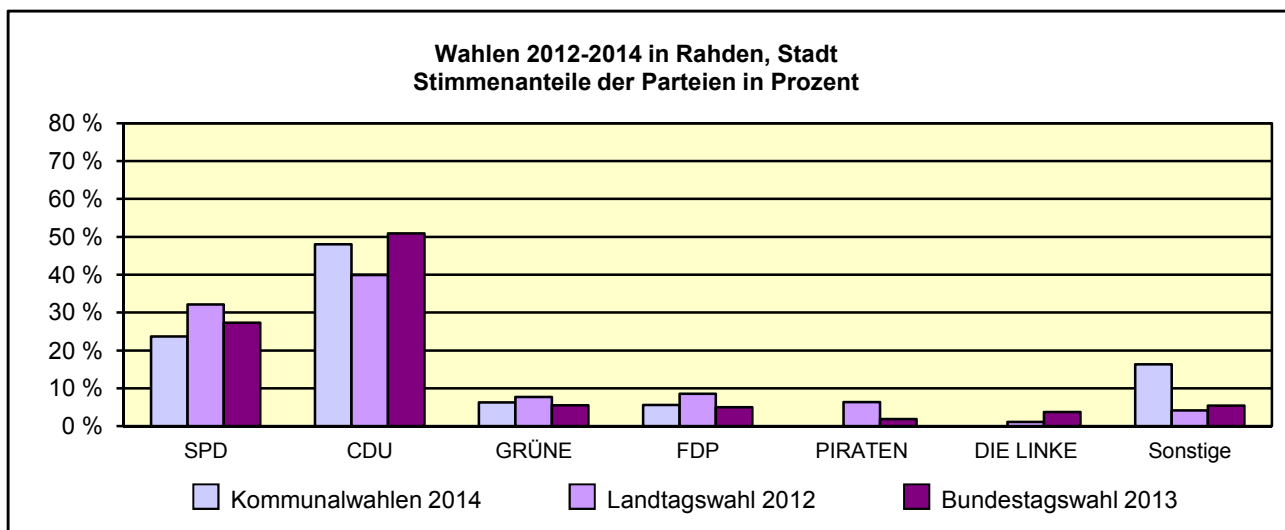


*) Fortschreibung auf Basis der Volkszählung 1987 und ab 31.12.2013 vorläufige Ergebnisse auf Basis des Zensus 2011

Allgemeinbildende Schulen am 15.10.2016 in Rahden, Stadt

Merkmal	Ins- gesamt ¹⁾	Grund- schule	Haupt- schule	Real- schule	Gymna- sium	Gesamt- schule	Förder- schule
Schulen	8	4	1	1	1	-	-
Schüler/-innen	2 318	585	129	273	965	-	-
Ausländeranteil in %	3,8	5,3	12,4	1,5	1,8	-	-
Verteilung in der 7. Jahrgangsstufe auf die Schulformen in %	100	x	-	-	48,1	-	0

1) ggf. einschließlich noch nicht umorganisierter Volksschulen, Sekundarschulen, Schularten mit mehreren Bildungsgängen, freier Waldorfschulen und Weiterbildungskollegs



Sozialversicherungspflichtig Beschäftigte am Arbeitsort am 30.6.2015 nach Beschäftigungsumfang und Alter

Beschäftigungsumfang Altersgruppe	Insgesamt		Männlich		Weiblich	
	insgesamt	Ausländer/ -innen	zusammen	Ausländer/ -innen	zusammen	Ausländer/ -innen
Vollzeitbeschäftigte	3 554	147	2 658	126	896	21
25 bis unter 45 Jahre	1 886	112	1 429	98	457	14
45 Jahre und mehr	1 122	.	840	13	282	.
Teilzeitbeschäftigte	1 035	18	121	9	914	9
25 bis unter 45 Jahre	547	10	54	5	493	5
45 Jahre und mehr	438	.	48	4	390	.